



marumi

CAD/CAM展示会

2020 IN KOCHI

最新デジタルデンティストリー
各メーカーが一堂に集結

2020年

1月22日[水]—23日[木]

13:00~20:00 10:00~18:00

(株)マルミ歯科商店 高知本店 4F



参加メーカー

(順不同)

プランメカジャパン株式会社
株式会社 モリタ
株式会社 ヨシダ

デンツプライシロナ株式会社
株式会社 松風
株式会社 ジーシー

特徴がメーカーごとに大きく違います。

多くの歯科医師が口腔内スキャナーの運用を検討
チェアサイドシステムか口腔内スキャナーでのアウトソースパターンか
会場で各社比較していただければ
きっとお役立ちいただけるシステムが見つかるはずです

CAD/CAMシステムの歯科への応用
金属の高騰→脱金属(メタルフリー)の流れ
オープンシステムの仕組み

その他気になる点ございましたら
是非お越し頂き来て見て触ってください。

プランメカジャパン株式会社

プランメカEmerald™

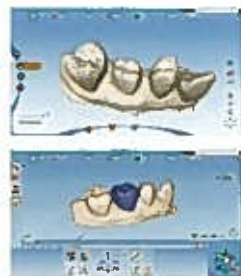
高速な次世代口腔内スキャナー

小型で軽量のプランメカEmerald™口腔内スキャナーは、優れた操作性を念頭に設計されています。高速スキャンと高い精度の印象採得を可能にしたスキャナーです。デジタル印象の採得が今までになく簡単になりました！



Planmeca口腔内スキャナー

小型、軽量、高速、正確で、スムーズな口腔内スキャンに最適なツールです。



プランメカ PlanCAD Easy®



プランメカ PlanMill® 40 S



プランメカ PlanMill® 30 S

株式会社 モリタ

TRIOS® 3 オーラルスキャナ

印象採得をデジタルで管理

- 迅速かつ容易に口腔内をスキャンできるのでチェアタイムの短縮
- RealColorスキャンによる高精度かつリアルな色調を再現
- デジタル化により従来必要だった印象材費用の削減
- パウダーフリーで術者にも患者さんにもやさしい設計

TRIOS3 オーラルスキャナ
医療機器承認番号 22800B2100042000



RealColor™(リアルカラー)技術

高繊細な光学印象をリアルな色調で再現します。



シェード測定

スキャン中に歯のシェード測定を同時に行うことができます。



セレック プライムスキャン AC
承認番号 30100BZX00044000

次世代のデジタルデンティストリーを創造するPrimescan。

株式会社 ヨシダ

コエックス i500

デジタル印象を身近な存在にする
次世代口腔内スキャナー誕生!



形成前の形態を利用し早い作製が可能!
印象体スキャンを利用し精密なマージン採得が可能!
咬合関係を可視化し、視覚的な患者説明が可能!
アンダーカットをカラー表示し再形成を補助する機能が実装!
高解像度のスキャンモードで鮮明なマージン撮影が可能!
様々な角度の撮影写真を技工所に送り連携が可能!

コエックス 300-4XD ミリングマシン

乾式ミリングマシン
①ハイパワースピンドル搭載
②4軸カービング方式の加工により、単冠症例 ※ を短時間で切削
③洗練されたCAMソフトウェア「Mill Box」時間で切削



ZENITH D (セニスター)
3Dプリンター



コエックス T3/ コエックス T5

200万画素の高性能カメラとBlue LEDライトスキャン技術で、高精度(7μm)+高速スキャンが可能に。



デンツプライシロナ株式会社

CEREC Primescan

高速な次世代口腔内スキャナー

次世代のデジタルデンティストリーを創造するPrimescan。
チェアサイド、そしてデジタルラボや外注先のパートナーとのワークフローを効率化。
かつてないスピード、操作性、スピードを作り出す。



CEREC Milling Units

より良い結果のために

新しいミリングおよびグラインディングユニットではドライミルも可能で、フルカントゥアジルコニア修復物を1回の通院で製作可能です!



株式会社 松風

TRIOS® 3 オーラルスキャナ

口腔内の印象を採得するための光学スキャナ

- 高速かつ、簡単な印象採得
- 高精度・リアルな色調再現
- HD(High definition)フォト機能
- シェード測定
- パウダーフリー
- 感染予防



表示写真 モデルS1P ベンクリップタイプ

カーラ プリント 4.0

クルツァー社が開発した歯科専用のインテリジェント3Dプリンターです。一定の速度で積層するのではなく、投影シーケンスと機械の動きを常に計算し造形速度を適切に変化させることで、高精度な造形物の高速積層を行います。



DWX-52DCi

多様な材料を連続運転できるディスクチェンジャーとオートツールチェンジャーを搭載し、加工の自動化に貢献します。



株式会社 ジーシー

Aadvaハーモニー WET

CAD/CAM冠の効率的な製作を追求した湿式加工機
■湿式加工により「加工時間を短縮」&「ランニングコストを低減」
■操作性に優れた専用CAMソフトを搭載
■セラスマートの連続加工を実現



Aadva スキャン D2000

支台歯 & 歯列模型の一括スキャン、咬頭嵌合位の同時取得、上下顎模型連続スキャンを3つの機能実現する“オールインワンスキャン”のデンタルスキャナーです。計測物を入れ替えることなく、1回のスキャンで計測作業を効率的に行えます



Aadva スキャン E1

■CAD/CAMシステムを手軽に導入いただけるエントリーモデルです。
■開放的なオープンプラットフォームを採用。自由度の高い空間で効率的な作業が行えます。



Aadva スキャン E3

■CADソフトウェアは、D2000と同様で性能とコストのバランスのとれたアドバンスモデルです。
■開放的なオープンプラットフォームを採用。自由度の高い空間で効率的な作業が行えます。





●会場アクセス



誠実な組織活動で皆様の幸せと楽しみを創造する
活発なオンリーワン企業を目指します。

株式会社 **マルミ 歯科商店** www.marumi-dentalinc.com

高知本店	〒780-0833 高知市南はりまや町2丁目16-3	Tel.088-883-2201	Fax.088-883-4711
徳島支店	〒770-0846 徳島市南内町1丁目43	Tel.088-622-0816	Fax.088-623-5304
岡山支店	〒700-0808 岡山市北区大和町2丁目3-4B	Tel.086-225-4378	Fax.086-222-0383
大阪支店	〒564-0051 吹田市豊津町15-27	Tel.06-6380-3831	Fax.06-6380-3775
香川営業所	〒760-0078 高松市今里町1丁目22-9	Tel.087-842-1839	Fax.087-842-1838
大阪南営業所	〒594-0023 和泉市伯太町2丁目2-3	Tel.0725-58-7254	Fax.0725-58-7255
商品センター	〒652-0851 神戸市兵庫区材木町4番7号	Tel.078-686-1381	Fax.078-686-1382